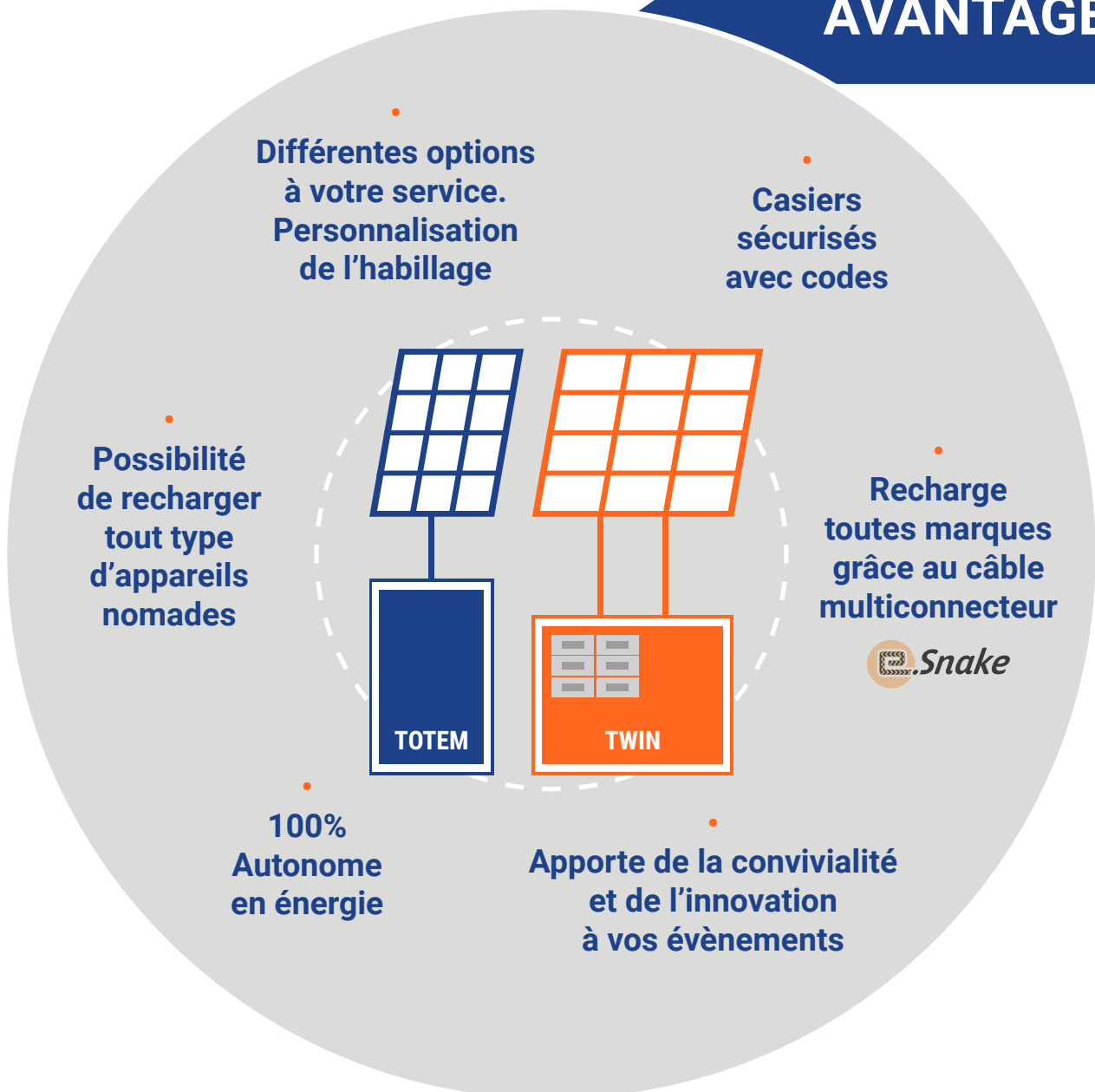


« L'énergie solaire au service de vos appareils nomades. »

## AVANTAGES



La smart recharge solaire

« Le mobilier urbain de demain, connecté, autonome et propre en énergie. »



Panneau photovoltaïque monocristallin de 100 Wc

4 Câbles multi-connectiques  *Snake* en libre accès  
(Micro USB, USB Type C, Apple lighting)

Grande autonomie sans apport solaire

Dimensions: 620 x 510 x 2300 mm

Poids : 75 Kg



## TWIN



2 Panneaux photovoltaïques monocristallins de 150 Wc

4 Câbles multi-connectiques  *Snake* en libre accès  
(Micro USB, USB Type C, Apple lighting)

6 Casiers de recharge sécurisés avec codes

Grande autonomie sans apport solaire

Lumière d'ambiance

Dimensions : 1500 x 1100 x 2350 mm

Poids : 275 kg

